

L'AFFRANCATURA MECCANICA ... ALTERNATIVA AL FRANCOBOLLO

di Sergio Cabras

Le affrancature meccaniche sono impronte impresse sul documento postale in sostituzione del francobollo quindi sono da considerare oggetti postali a tutti gli effetti. L'uso delle affrancature meccaniche fu autorizzato dal congresso U.P.U. del 1920, che prescrisse che le impronte dovessero essere in rosso per il traffico internazionale, mentre per l'interno ognuno poteva regolarsi come credeva. Quasi tutte le impronte furono e sono tuttora in rosso; ben più raramente in nero, azzurro-violetto o verde.

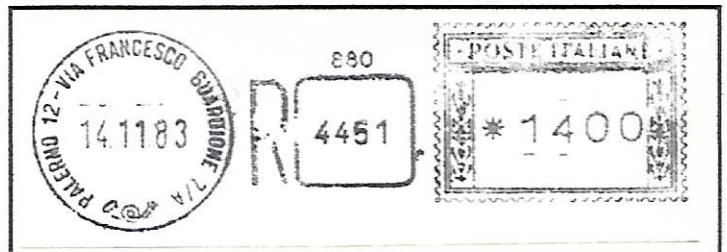
A.M. Rossa



A.M. Blu



A.M. Nera



A.M. Viola



PIANO della COLLEZIONE

Capitolo 1.0	Cenni Storici	fogli in collezione... 1
Capitolo 2.0	Datario	fogli in collezione..... 1
2.1	Il punzone	fogli in collezione..... 3
2.2	I fregi del punzone	fogli in collezione..... 3
Capitolo 3.0	Le affrancatrici	fogli in collezione..... 1
3.1	FRANCOTYP	fogli in collezione..... 2
3.2	HASLER	fogli in collezione..... 4
3.3	UNIVERSAL	fogli in collezione.....
3.4	SIMA	fogli in collezione..... 2
3.5	AUDION	fogli in collezione..... 2
3.5.2	POSTITALIA	fogli in collezione..... 1
3.5.3	MICROPOST	fogli in collezione..... 1
3.5.4	ASTRO	fogli in collezione.....
3.6	PITNEY BOWES	fogli in collezione..... 5
3.7	FRANCOPOST	fogli in collezione..... 1
3.7.1	FRAMA	fogli in collezione..... 2
3.8	STEINER	fogli in collezione.....
3.9	POSTALIA	fogli in collezione..... 2
3.10	CITIS	fogli in collezione..... 1
3.11	LIRMA	fogli in collezione.....
3.12	NEOPOST	fogli in collezione.....
3.13	RONEO	fogli in collezione.....
3.14	SECAP	fogli in collezione.....
3.15	SATAS	fogli in collezione.....
3.16	SAFAG	fogli in collezione.....
3.17	UKA	fogli in collezione.....
Capitolo 4.0	CURIOSITA'	fogli in collezione..... 2

Sull'inventore di questo sistema di affrancatura si fa il nome del Conte **Detalmo Savorgnà di Brazzà**. A Sostegno sono stati reperiti giornali dell'epoca che parlavano dell'argomento, gli originali del brevetto, una foto del costruttore accanto alla macchina. Nella esposizione **Pacific 98** venne esposta una Raccomandata affrancata con la macchina. In Italia dovettero passare oltre venti anni e ci vollero tre provvedimenti legislativi. Infatti l'uso della A.M. fu autorizzato con il R.D.I. 1233 dell' 1.7.1926, seguito dal R.D. 1621 del 3.9.1926 che ne stabiliva Forme e caratteristiche e infine dal decreto di concessione del 29.12.1926.



(Bando di concorso alle borse di studio O.N.B. del 11.8.1927)

La prima affrancatura meccanica italiana , in assoluto, fu realizzata a **Bologna il 26 giugno 1927** nel quadro delle Esposizioni Riunite al Littoriale, dove la **Soc. Audion**, rappresentante per l'Italia della casa tedesca **Francotyp** aveva messo in servizio una macchina affrancatrice di corrispondenza. Furono quattro le marche di macchine che debuttarono nel 1927; oltre alla citata **Francotyp** vi furono la **Universal** (inglese), la **Hasler** (svizzera) e la **Sima**, all'epoca unico costruttore italiano. Mentre la **Universal** dovette sparire dal mercato italiano e la **Hasler** continuò senza troppa convinzione, la **Sima** fu molto apprezzata tanto che si consolidò come secondo costruttore.

Hasler



Francotyp



Sima



Delle quattro marche presenti in Italia è sopravvissuta solo la **Francotyp**. La **Universal** scomparve e fu assorbita dalla **Pitney-Bowes**; la **Sima** e la **Hasler** sono state acquistate dal gruppo **Neopost**.

Elementi fissi comuni ad ogni macchina sono il datario ed il punzone di stato (pds) fornito dall'Amministrazione postale e nel cui centro è indicato il valore dell'affrancatura.



IL DATARIO

Doppio cerchio, interno aperto



Doppio cerchio chiuso



datario con anno era fascista.



datario con numeri romani

cerchio singolo



con stella

cerchio doppio



con stella

cerchio



tipico

Con l'introduzione delle A.M. molti utilizzatori iniziarono a dare una nuova veste grafica al p.d.s; così venne racchiuso in una cornice anch'essa dentellata, altri inserirono delle figure, altri dei loghi pubblicitari, mentre i più creativi realizzarono dei veri capolavori.

P.d.s. incorniciato



Cornice grande con emblema su punzone e datario.



P.d.s. senza cornice con logo e datario.



Capitolo 2.1.1

A.M. pubblicitaria
della MONTECATINI.



A.M. pubblicitaria del
Poligrafico dello Stato.



A.M. pubblicitaria del
Comune di Volterra,



A.M. pubblicitaria degli
Ospedali Riuniti di Roma.



Capitolo 2.1.2

A seguito della caduta del fascismo, il Ministero delle Telecomunicazioni con circolare n° 58 del 15-5-1944 stabiliva l'eliminazione su ogni affrancatura degli emblemi fascisti; eliminazione da compiersi tramite scalpellatura.

Scalpellatura degli emblemi fascisti ai lati del p.d.s. ed eliminazione del numero romano dell'era fascista.



Scalpellatura del simbolo fascista nel centro dello stemma Comunale



Scalpellatura dei fasci nel p.d.s. ma NON è stato tolto nel datario l'anno dell'era fascista.



*Ma non tutti operarono con prontezza
L'eliminazione degli emblemi fascisti,
alcuni si protrassero fino al 1945.*



Con l'avvento della Repubblica si allargò la schiera dei costruttori di macchine per le A. M. e furono ridisegnati molti p.d.s. che si ornarono di vari tipi di fregi.

Fregio floreale e lineare



Fregio floreale con semicerchi



Fregio ondulato con semicerchi.

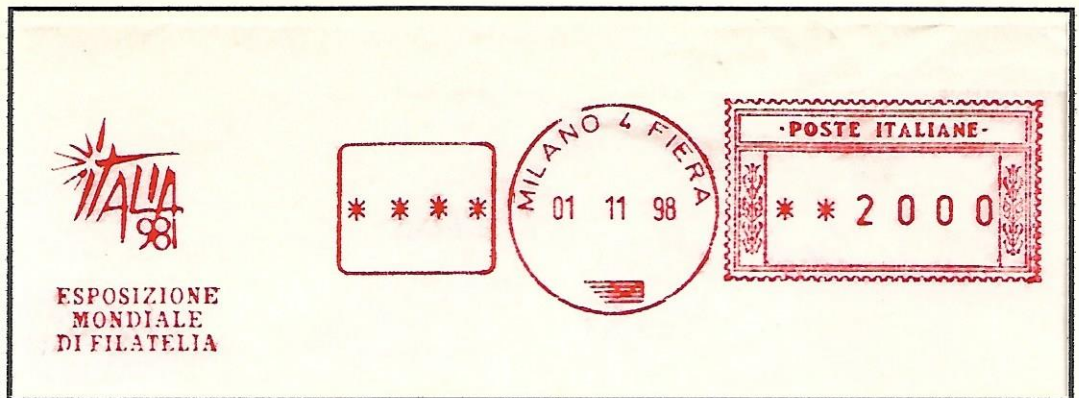


Fregio ondulato



Capitolo 2.2.1

Fregio floreale piccolo su p.d.s. Lungo.



Fregio floreale con fiore piccolo.



Fregio floreale 1° tipo



Fregio floreale stilizzato.

Fregio floreale 2° tipo.



Capitolo 2.2.2



Fregio floreale stilizzato tipo Lira



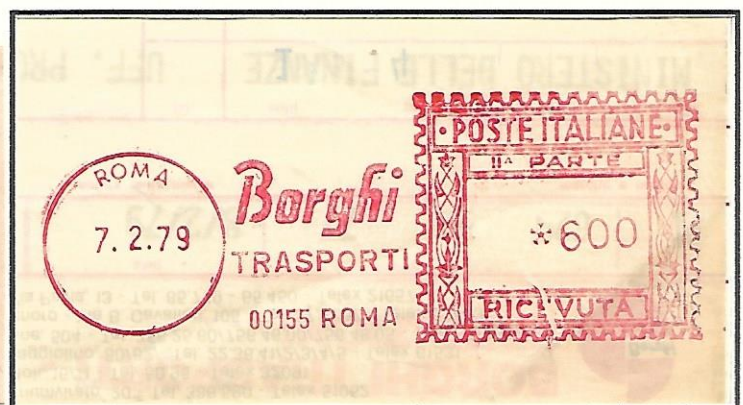
A.M. a 2 parti



A.M. per Uffici Comunali



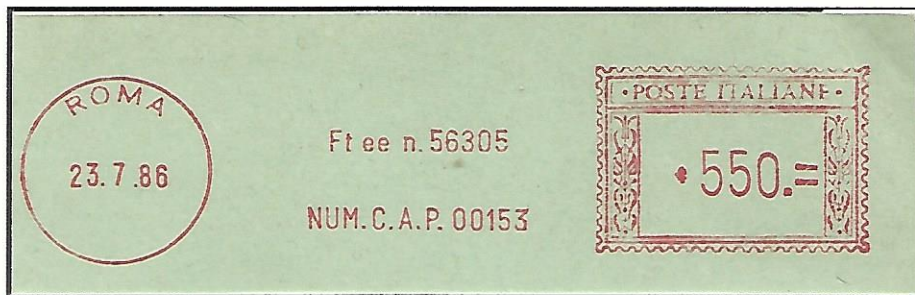
A.M. per Corrieri e Trasportatori.



LE AFFRANCATRICI

Le prime affrancatrici autorizzate in Italia furono la tedesca **FRANCOTYP**, La svizzera **HASLER**, l'inglese **UNIVERSAL**, e l'italiana **SIMA**; ognuna di esse con più modelli. Successivamente apparvero altre macchine, quali l'**AUDION**, la **PITNEY-BOWES**, la **FRANCOPOST**, la **STEINER** ed altre ancora. Ne deriva che ogni impronta si differenzia tra macchine diverse, ma anche tra modelli di una stessa marca.

Macchina **FRANCOTYP**
Mod. Ft ee n. 56305



Macchina **PITNEY-BOWES**
mod. PB 5000 OR n. 308270



Macchina **HASLER**
mod. H 204/0 n. 810038



Macchina **AUDION**
Mod. AU 6000e n. 4630



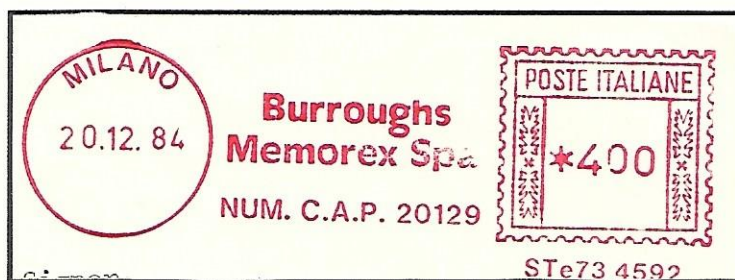
Macchina **FRANCOPOST**
Mod. FPES n. 5805



Macchina **SIMA**
Mod. SI/76 0 n. A216



Macchina **STEINER**
Mod. STe73 n. 4592



FRANCOTYP

Le affrancatrici della **FRANCOTYP**, di costruzione tedesca e distribuita in Italia dalla **Italiana Audion**, erano tutte funzionanti con un cartoncino calibratore, introdotto nel 1957 e utilizzato con inchiostro rosso; grande sviluppo si ebbe con le affrancature delle raccomandate. Le sigle delle macchine conosciute sono: **FTe mod. E/65** - **FTEE mod. EE/65** - **FTa9000 mod. A/9000** - **FTG mod. G** - **FT10000 mod. CM10000** - **FT MS/T mod. MS/T** - **FT EFS 3000/T mod. 3000/T**

Modello FT MS/T n. 581631



Modello FTa 9000 n. 13371

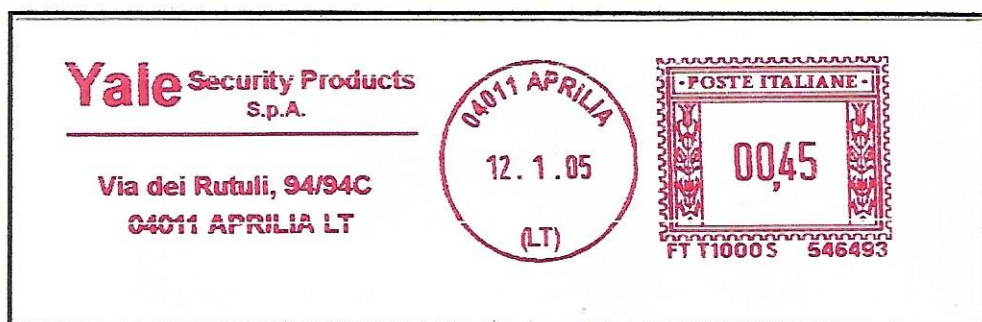


Modello FTa 9000 n. 14185



Stesso modello con numero di matricola ruotato di 180°

Modello FT T1000S n.546493



Modello FT-EFS 3000/T n. 9152



Capitolo 3.1.1

1° Modello Ft ee n. 56305



2° Modello Ft ee n. 119904



Modello FT 10000 n. 51525



Impronta di Raccomandata con modello funzionante a cartoncino. Matr. 163

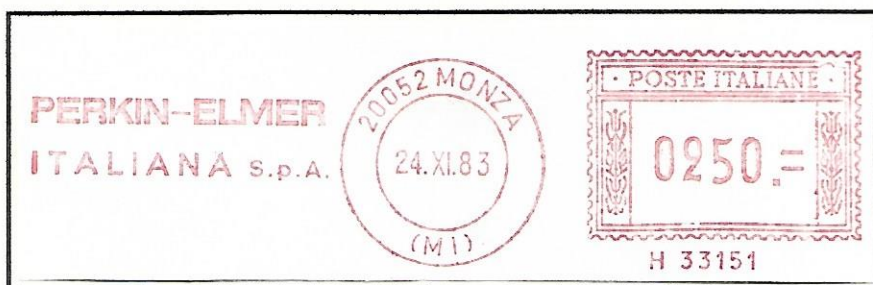


E' la prima macchina messa in uso e distribuita dalla COGERA. In dotazione a Roma centro dagli inizi del 1953, fu utilizzata per il servizio delle Raccomandate, Tassate e Conti di Credito. Le impronte sono sempre di colore rosso per le raccomandate e i conti di credito, in azzurro per le tassate. Citiamo alcuni modelli in uso: **H mod. F88/65** – H66m mod. F/66M – H66e mod. F/66E – Hs mod. F88/65S – HK mod. F88/65k – HNL mod. F88/NL – HNLS mod. F88/NL/S – HNLK mod. F88/NL/K – H204 mod. F204 – H204/0 mod. F204/0 – H104 mod. F104 – H104/0 mod. F104/0 - H311/0 mod. F311 – H310/0 mod. F310/0 - H204/0/T mod. F204/0/T –

Affrancatura di Raccomandata con macchina matr. 22



Modello H n° 33151



Modello H 204/0 n° 790079



Modello H 204/0/T n° 880087



Capitolo 3.2.1

Modello HNL n° 34548



Modello H 311/0 n° 978343



Modello H 104/0 n° 811038



Modello HNLS n° 34723



Modello F 88 matr. 3281



Capitolo 3.2.2

Modello H 300/0/T n.867003



Modello H 114/0 n. 001076



Modello H 325/0 n. 994003



Modello H66e n. 434



Modello H66m n. 1703



Capitolo 3.2.3

Modello Hasler F22 (37x22)



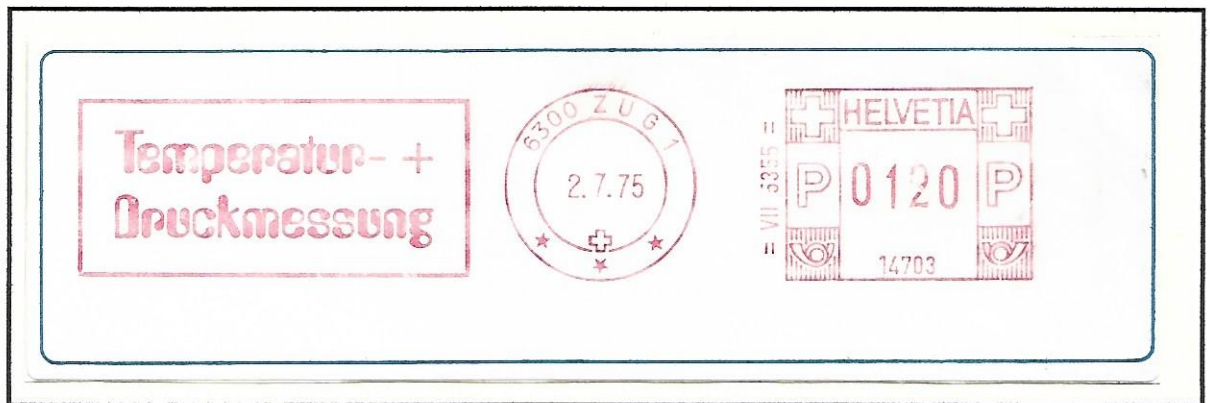
Modello Hasler F88 (37x27)



Hasler H300/0



Hasler Mailmaster 3 stellette



Affrancatura di una raccomandata su etichetta adesiva Hasler





Prova di stampa della "Universal" per affrancature Ungheresi.



Affrancatura con la UNIVERSAL, su busta della Banca Toscana (Parini 27.01)

La S.I.M.A. è tuttora presente, sul mercato nazionale, con i modelli base **SIMA Parva**, **SIMA Electa** e **SIMA Italia**. Le affrancatrici SIMA presentano, generalmente, un datario a cerchio semplice del diametro di 24 mm. Questi sono i modelli di macchine conosciute: **SI mod. Italia65** – **SI/0 mod. Italia 65/0** – **SP mod. Parva 65** – **SPe mod. Parva 65E** – **SE mod. Electa 65** – **SE/0 mod. Electa 65/0** – **SEsf mod. Electa SF/65** – **Sesf/0 mod. Electa SF/65/0** – **SI/76 mod. 76** – **SI/76/0 mod. 76/0**.

Modello SI n. 13690



Modello SEsf n. 3369



Modello SE n. 15080



Modello SI 76 n. B403

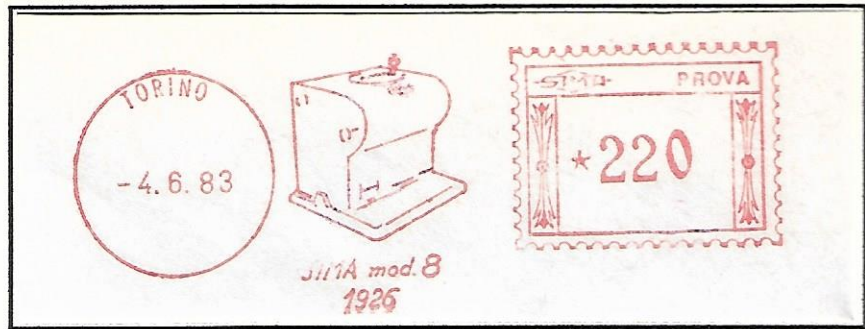


Modello SI 76/0 n. D866



Capitolo 3.4.1

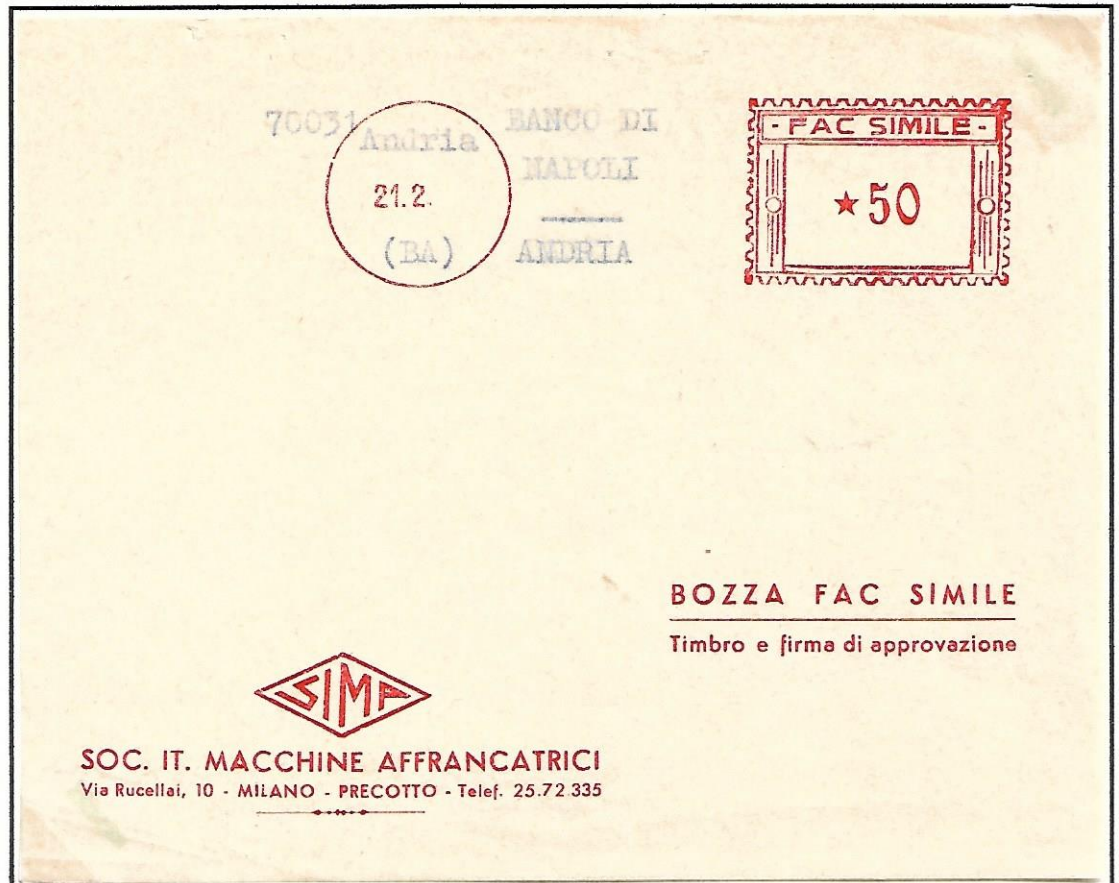
Macchina SIMA mod. 8 a valori fissi. Questa macchina fu costruita nel 1926 e presentata per la sua approvazione nello stesso anno. Entrò in funzione nel 1927; fu la prima macchina interamente di costruzione italiana.



Modello di impronta di affrancatrice S.I.M.A



Bozza del tipo di impronta che il Banco di Napoli avrebbe dovuto utilizzare nella filiale di Andria.



La **Soc. Italiana AUDION** è presente da sempre sul mercato nazionale, dapprima per la commercializzazione dei modelli **FRANCOTYP** di produzione tedesca, ed in seguito con una propria produzione nazionale del marchio **AUDION 6000** con i modelli: **AU6000e mod. 6000E** - **AU6000m mod. 6000M** - **AU6000/e/o mod. 6000/E/O** - **AUM6000/o mod. 6000 M/O** - e dei marchi **POSTITALIA** - **MICROPOST** e **ASTRO**.

Modello AU 6000 e/o n. 11347
(dicitura sotto P.D.S.)



Modello AU 6000 e/o n.6731
(dicitura sotto il datario)



Modello AU 6000 e/o n. 9793
(dicitura incorniciata sotto datario)



Macchina AUDION Modello AU 6000



Modello AU 6000 e n. 3350
(dicitura verticale al P.D.S.)



Modello AU 6000 e n. 3331
(dicitura verticale al datario)



Modello AU 6000 e n. 593
(dicitura sotto al datario)



Modello AU 6000 e n. 2767
(dicitura laterale al datario)



POSTITALIA

modelli: **Pm mod. M/65** – **Pe mod. E/65** –

Affrancatrice Modello Postitalia



Modello Pe n. 3413



Modello Pe n. 2078 – Variante con logo centrale.



Modello Pe – Altre varianti del logo centrale.



MICROPOST

modelli: Me mod. E/65 – Mee mod. EE/65 –

Modello Mee n. 5514



ASTRO

modelli: Am mod. Astro M/65 – Ae mod. Astro E/65 – Are mod. RE – ARm mod. RM -

Modello Are n. 547



Modello Am n. 5118



Da quando sono nate le affrancatrici, la **PITNEY BOWES** è sempre stata presente in tutto il mondo con ogni tipo di macchina. In Italia si conoscono i seguenti modelli: **PBr mod. R** – **PBcc mod. Rcc** – **PB800 mod. 800** – **PB800cc mod. 800cc** – **PB5000 mod. 5000** – **PB 5000cc mod. 5000cc** – **PB5000/OR mod. 5000/OR** – **PB5000/OR/O mod. 5000/OR/O** – **PB6300 mod. 6300** – **PB5000/OR/O mod. 5000/OR/O** – **PB6300/O mod. 6300/O**

Modello PBRCC n. 360



Modello PB n. 170



Modello PB 6300 n. 34900



Modello PB 5000 OR n. 17697



Modello PB 6300/O n. 93156



Capitolo 3.6.1

Modello PB 5000 n. 2075 D



Modello PB R CC/O n.538



Modello PB1DCO n.1231793



Modello PBE1 n.36336005



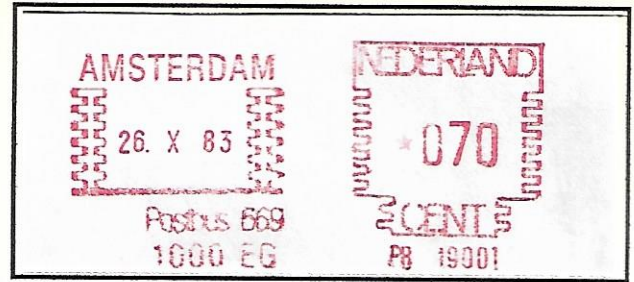
Modello PB5000/OR/O n. 54387 D



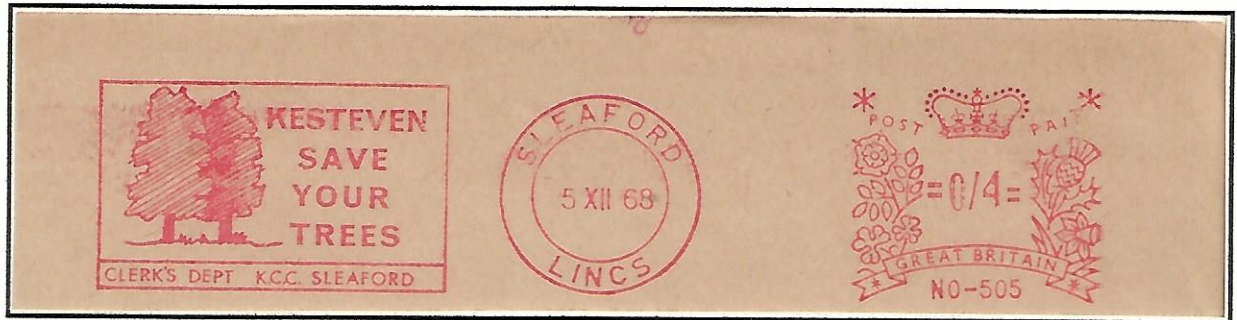
Modello PB800 CC n.19520



La Pitney-Bowes in:
OLANDA



La Pitney-Bowes in:
GRAN BRETAGNA



La Pitney-Bowes nel:
LUSSEMBURGO



La Pitney-Bowes a:
CIPRO



La Pitney-Bowes in:
DANIMARCA



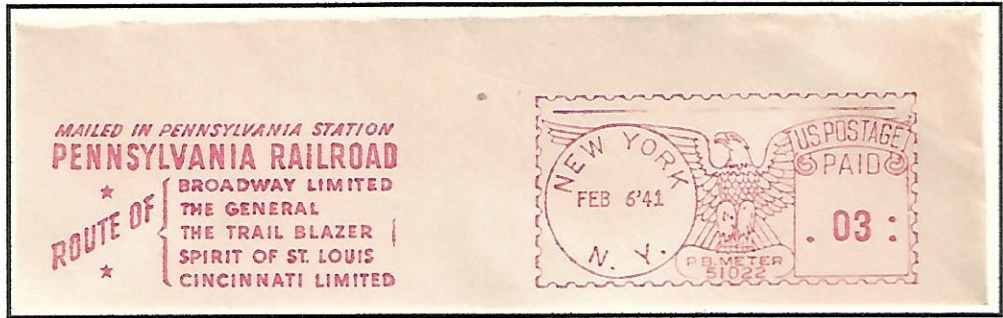
La Pitney-Bowes in:



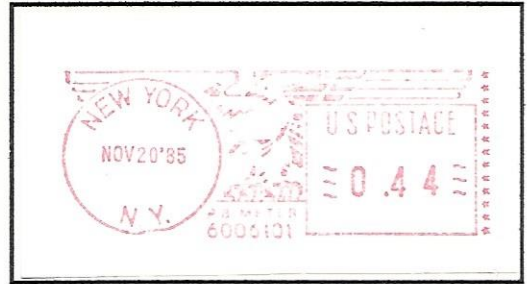
CANADA



U.S.A.



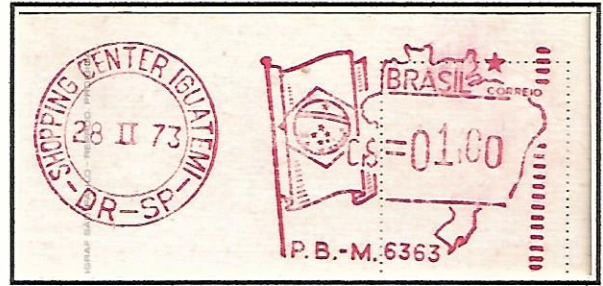
U.S.A. Vari tipi dell'Aquila Americana



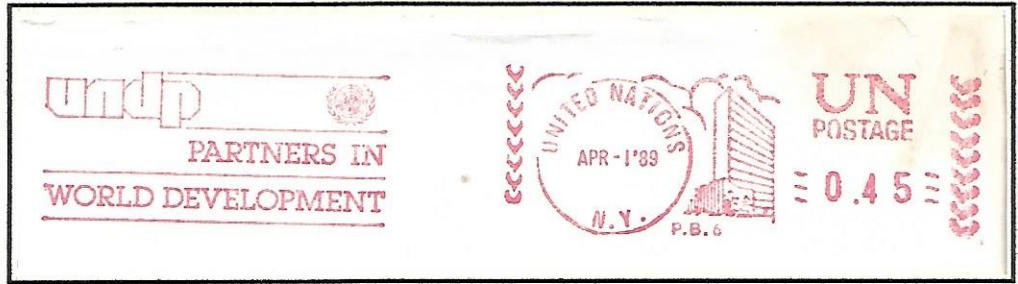
U.S.A.



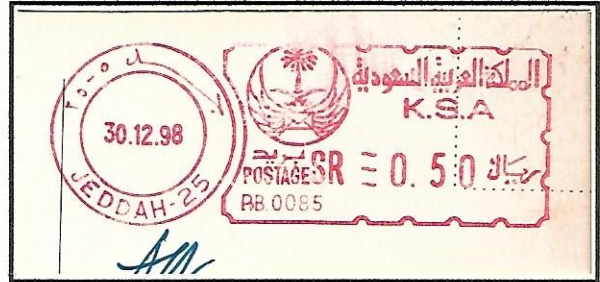
BRASILE



O.N.U.



ARABIA SAUDITA



GIAPPONE

SVIZZERA



HONG KONG

Francopost nasce nel 1971 con sede a Milano, come produttore di macchine affrancatrici postali e concessionaria delle Poste italiane per la distribuzione ed assistenza tecnica delle stesse su tutto il territorio nazionale. Nel corso degli anni Francopost, smessa la produzione di macchine, acquisisce la rappresentanza di società leader nel campo della postalizzazione. Francopost esprime una costante capacità d'innovazione nella linea dei prodotti offerti. Nella vasta gamma di articoli si prevede questi modelli: **FPe Mod. E – FPm mod. M – FP30M mod. 30m/65 – FP30SM mod. 30M – FP40E mod. 40/E65 – FP40M mod. 40M/65 - FPES mod. ES – FPMS mod. MS – FPER mod. ER – FPMR mod. MR – FPER/O mod. ER/O – FPMR/O mod. MR/O – FP30M/O mod. 30M/65/O - FPe/O mod. E/O – FPm/O mod. M/O – FPMs/o mod. MS/O – FPes/o mod. ES/O –**

Altra macchina di distribuzione Francopost è la **FRAMA**, con i seguenti modelli: **FP400E mod. 400E FP400M mod. 400M – FP500E mod. 500E – FP400E/O mod. 400E/O – FP400M/O mod. 400M/O – FP500E/O mod. 500E/O –**

Modello FP ES n. 6694



Modello FP ER/O n. 8010



Modello FP 400M n. 1780



Modello FP 500E n. 5035



Modello FP 400 E/O n. 3054



Modello FP 400E n. 2147



Modello FSC n.48263 Stampa su Etichetta FRAMA



Capitolo 3.7.1

Modello Frama



Macchina FRAMA
distributrice di etichette adesive.

Altri modelli di affrancature della Frama.



Il nome completo della marca è **POSTALIA TELEPOSTA** e di questa macchine ancora in uso se ne contano pochissime. Di questa affrancatrice si conoscono questi modelli : **TPS CC/O** con punzone tipo 12 - **TPS** con punzone tipo 15 – **PST** con punzone tipo 14 e 15 -

Modello TPS CC/O n. 85059
Punzone tipo 12



Modello PST n. 28828
Punzone tipo 14



Modello PST n. 61291
Punzone tipo 15



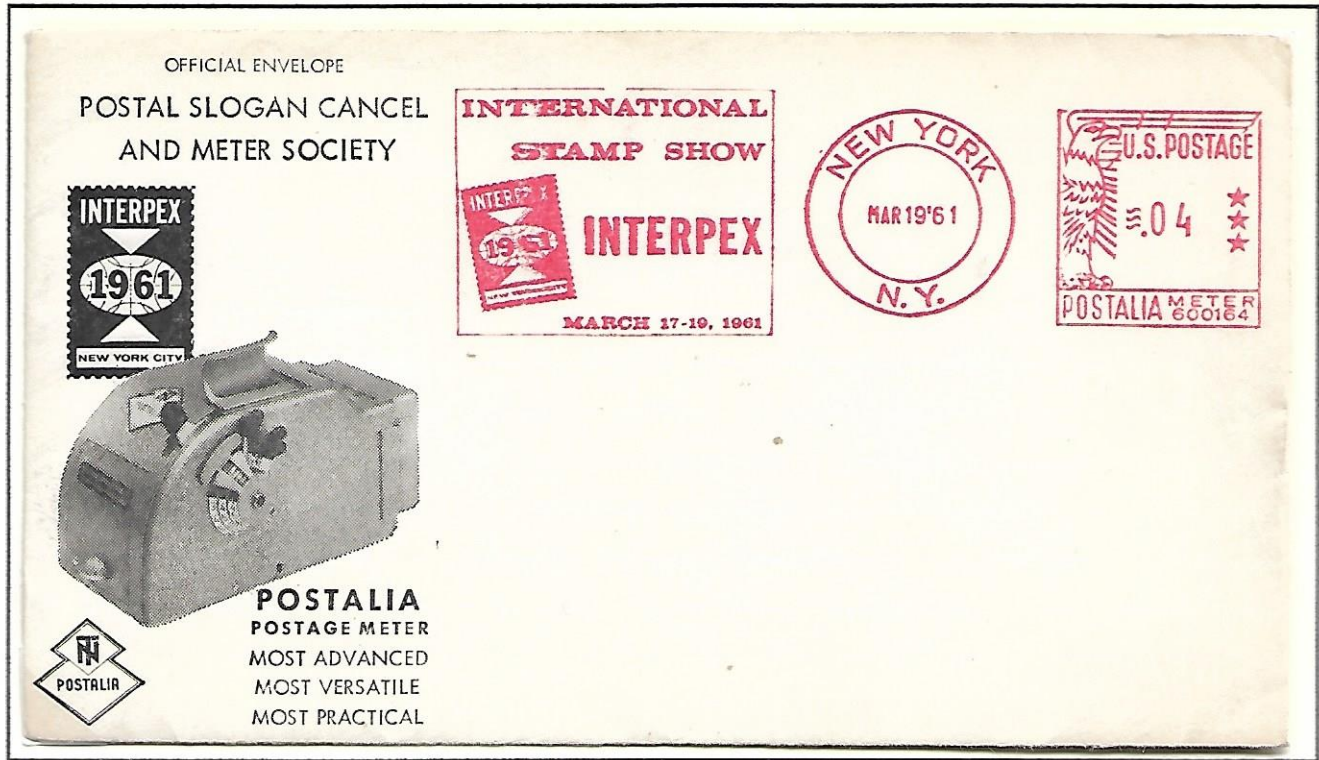
Modello TPS n. 62145
Punzone tipo 15



Modello TPS senza matricola
Punzone tipo 15



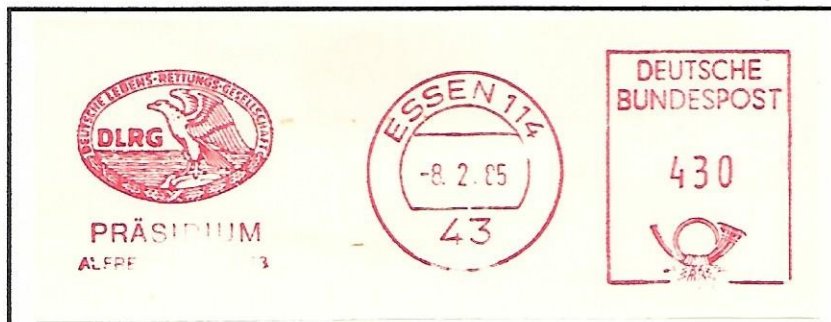
La Postalia nel mondo.



Postalia modello PS4 elettrica.



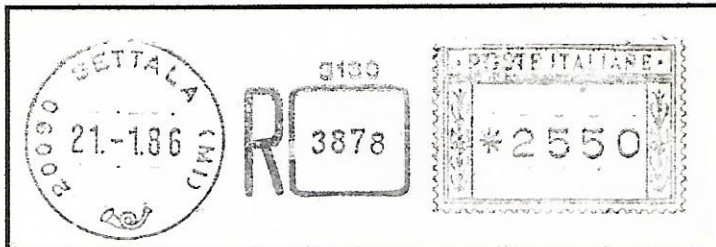
Postalia manuale



La CITIS, ditta costruttrice di Volpiano (To) ha cambiato spesso la denominazione sociale. Di queste affrancatrici ci risultano due modelli. Il primo in uso dal 1963 ha il datario ad uno o due cerchi e il P.D.S. piccolo utilizzata principalmente per le Raccomandate. Il secondo tipo di macchina è il più diffuso (risultano distribuiti circa 5000 esemplari a partire del 1971). Le impronte per le Raccomandate sono di colore rosso (se ne trovano anche di nere o blu) per i Conti di Credito il colore è rosso mentre per le tassate sono di colore azzurro.



Impronta di Raccomandata
colore Rosso



Impronta di Raccomandata
colore Nero



Impronta di Raccomandata
colore Azzurro

Impronta dei Conti di Credito



Impronta di Tassata



Come tutte le macchine meccaniche, anche queste hanno bisogno di revisione e manutenzione, essendo queste affrancatrici di gestione delle Poste Italiane, spetta loro effettuare tale operazione (anche se poi Poste Italiane ne dà concessione ad altri).

Mod. 13 (Ediz. 1958)

**BANCO
DI
NAPOLI
ANDRIA**
AMMINISTRAZIONE DELLE POSTE
E DEI TELEGRAFI

Bollo a data
dell'Ufficio verbalizzante

Provincia di _____

VERBALE N. 20 per irregolarità di servizio a carico
dell'Ufficio di (a) _____ (prov. di _____)

Addì, 11 8 59 195..... ad ore

Verbale della manutenzione
effettuata il 11/08/1959 su
affrancatrice SIMA n.2177

**BANCO
DI
NAPOLI
GIOIA DEL COLLE**
AMMINISTRAZIONE DELLE POSTE
E DEI TELEGRAFI

Mod. 13 (Ediz. 1960)
*00
Bollo a data
dell'Ufficio verbalizzante

189

Provincia di _____

VERBALE N. 325 per irregolarità di servizio a carico
dell'Ufficio di (a) _____ (prov. di _____)

Addì, 20/11/64 196..... ad ore

Verbale della manutenzione
effettuata il 20/11/1964 su
affrancatrice STEINER n.8416

Macchina affrancatrice Norvegese **ZENTRUM**, stampa su etichette adesive.



AUTOMATEN-FRIMERKE
Oslo 1 Zentrum

Verlag Groth AG
Postlagernd
CH-8370 Sirnach

La FUMAC è un distributore
delle affrancatrici
ITALIANA-AUDION e
POSTALIA-FRANCOTYP



CELERITA' SICUREZZA PUBBLICITA'
CON LE
AFFRANCATRICI POSTALI
FUMAC



00198 ROMA-VIA RENO, 6-TEL. 867007/156