



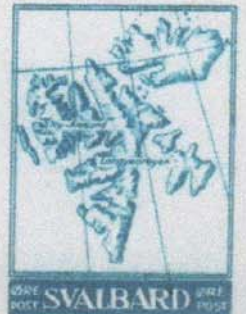
# Norwegian Postal Service 100 years on Svalbard



by  
Fred Goldberg



*W174 best regards  
from*





## Città della "Local Post" in Norvegia

**Alesund** è un comune e una città della Norvegia, nella contea di More o Romsdal. E' un porto molto importante, 236 km. A nord di Bergen, ed è rinomata per la concentrazione di edifici in Jugendstil, o Art Nouveau. Ha ricevuto lo status di città nel 1848.

**Arendal** è un comune e una città della Norvegia. E' situata nella contea di Aust-Agder, della quale è un capoluogo amministrativo. Ha ricevuto lo status di città nel 1723.

**Bergen** è una città costiera della contea di Hordaland, nella regione in Vestlandet. Al 3 di agosto 2013, la municipalità contava quasi 270.000 abitanti, con l'area metropolitana che raggiungeva i 396.700, rendendo Bergen la seconda città più popolata del paese

**Grimstad** è situata all'estremità meridionale del paese e si affaccia sullo Skagerrak, un tratto del Mare del Nord tra Danimarca, Norvegia e Svezia.

**Hammerfest** è un comune e una città nella Contea di Finnmark. Ha ricevuto lo status di città nel 1789, in seguito alla celebre Rivolta dei Cocker.

**Spitsbergen** (nota anche col nome tedesco di **Spitzbergen**) è un' isola della Norvegia, la più estesa dell'arcipelago delle isole Svalbard. Occupa un'area di 39.044 km<sup>2</sup> e su di essa si trova la maggior parte della popolazione dell'arcipelago, stanziata nei centri abitati di Longyearbyen, Barentsburg, Ny-Alesund e Svea.

**Holmestrand** è un comune norvegese della contea di Vestfold.

**Kristiansund** è un comune e una città situata nella contea di More o Romsdal. Ha ricevuto lo status di città nel 1742.

**Levanger** è un comune e una città del Nord-Trøndelag. Ha ricevuto lo status di città nel 1836.

**Mandal** è un comune e una città nella Contea di Vest-Agder. Ha ricevuto lo status di città nel 1921.

**Namsos** è un comune e una città del Nord-Trøndelag. Ha ricevuto lo status di città nel 1845.

**Tromsø** (in sami *Romsa*) è una città della Norvegia settentrionale situata nella Contea di Troms, della quale è capoluogo amministrativo; è comunemente considerata la Capitale della Lapponia.

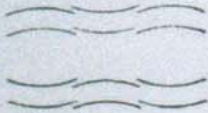
**Tonsberg** è un comune situata nella Contea di Vestfold. Il comune conta poco più di 39.000 abitanti, mentre l'intera area metropolitana ne conta 45.000.

La città è situata nella zona sudorientale del paese, ed è bagnata dallo Skagerrak, un tratto del Mare del Nord tra la Danimarca, Svezia e Norvegia.

**Vadsø** (*Cáhcesuolu*, in sami: *Vessisaari* in finlandese) è un comune settentrionale della Norvegia situata nella Contea di Finnmark, della quale è capoluogo amministrativo. Ha ricevuto lo status di città nel 1833.



SKRIV FULLSTENDIG ADRESSE  
- OG AVSENDERENS NAVN -



© Norsk Polarinstitutt

## Norvegia poste locali Local post Norge



Bandiera storica della Norvegia (1814-1821)



### 1° parte

## Svalbard

( prima del 1925 era conosciuto con il nome olandese Spitsbergen , che significa "montagne frastagliate" )

è un arcipelago norvegese nell'Oceano Artico. Situato a nord dell'Europa continentale, si trova a circa metà strada tra la Norvegia e il Polo Nord.

Il primo post-office delle Svalbard fu aperto nel 1897 interno al Tourist-hotel nel Vesteraalen Steamship Company nell'Advent Bay.

Fu operante nella stagione turistica in giugno e agosto dal 1897 al 1899.

Qui un esempio dei francobolli emessi in tale periodo :



Questi sono i francobolli sciolti



1897  
Capitano W. Blade



tipo 1° col.crem



tipo 1° col.bianco



tipo 2° col.bianco



tipo 3° col.crema



tipo 3° col.bianco



tipo 3° col.rosso



I. Bakisen p.aa 80" 41' N.B - 18-8-1910



Beff Mountain - Beff Sound 15-8-1910

1906



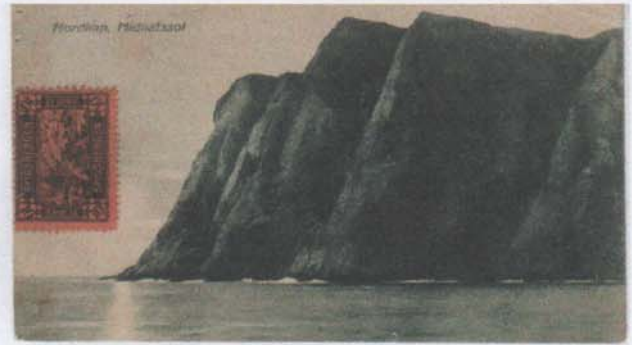
1910  
vari colori





NORDKAP

15 aug. 1912



LIEFDE - BAY



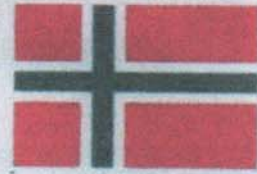
Parte di collezione di Vittorio Negro

[vittneg@libero.it](mailto:vittneg@libero.it)

( segue )



Norvegia poste locali  
Local post Norge

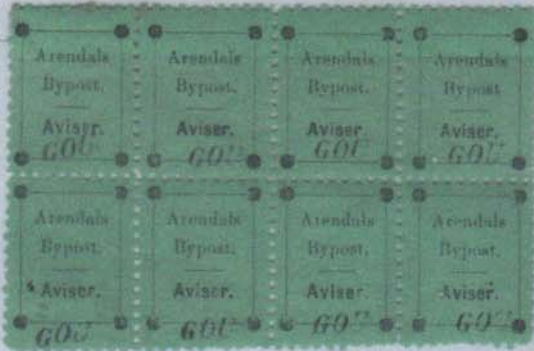


2° parte

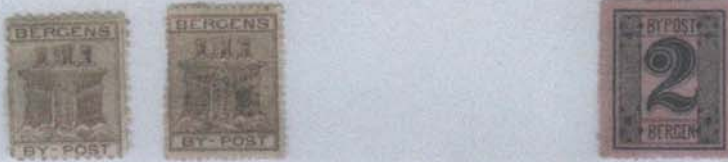
AALESUND



# ARENDAIS



# BERGENS - BERGEN



# GRIMSTAD



# HAMMERFEST - KRAGERØ



# SPIDSBERGEN - SPITSBERGEN



# HOLMESTRAND - HOLMESTRANDS



# KRISTIANSUNDS - CRISTIASSUND





# LEVANGER - MANDAL - NAMSOS



# STENKJÆR-TROMSØ



# TONSBERG



# THRONDHJEMS



# THRONDHJEMS TROMSO



# THRONDHJEMS



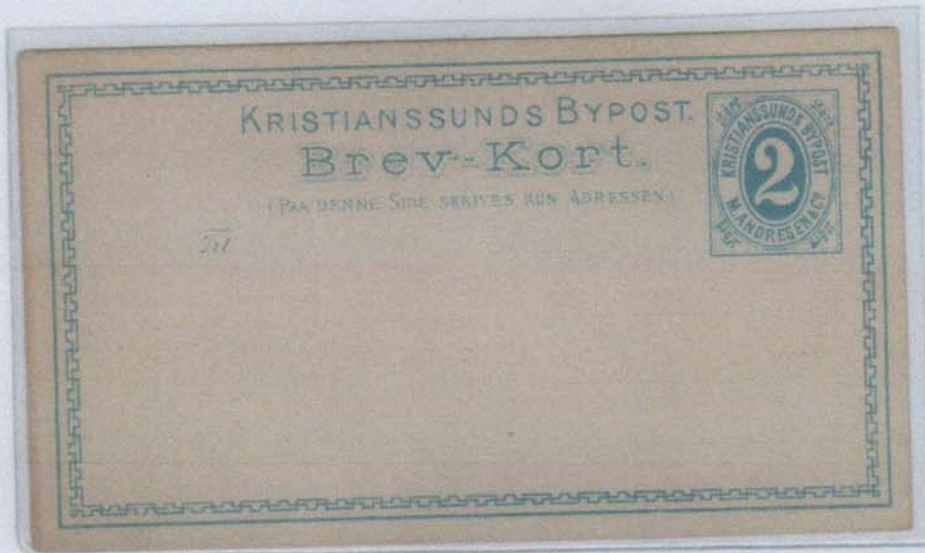
# VADSO - VARDO



AmundsenEllsworthNobileDirigibleLaunchTower



# KRISTIANSUNDS





# SPITSBERGEN



f.lli non emessi "Fram" ore 75



# SPITSBERGEN

Nordkap, Nidnatsol 15-VII-1905



Green Harbour 17-VII-1913



# Polar Post

1 tipo 1898



III tipo 1897-190? taglio zigzag  
con veduta differente



